

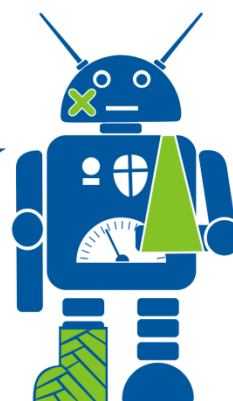
I n v e n t u r a s i m u l á t o r ů / t r e n a ž e ř ů

v k l i n i c k é v ý u c e n a 1. L F U K v P r a z e

K A R I M 1. L F U K a Ú V N P r a h a

**CENTRUM
SIMULAČNÍ
MEDICÍNY**

1. LF UK a ÚVN Praha



Kontakt:

MUDr. Michal Soták, DESA
KARIM 1.LF UK a ÚVN Praha
U Vojenské nemocnice 1200
Praha 6

Tel.: 973 202 999

Mob.: 774 830 710

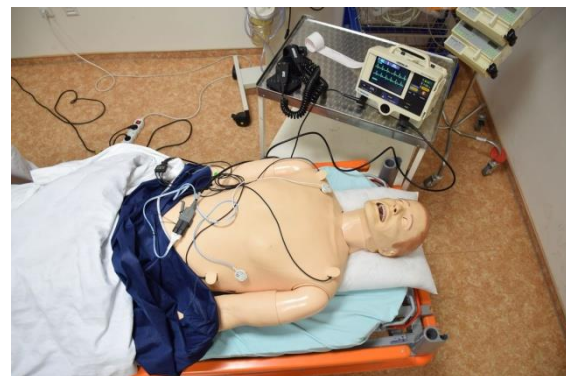
E-mail.: simulacnicentrum@uvn.cz

www.uvn.cz/simulacnicentrum

1. **Název pomůcky:** **Simman3G (Laerdal, Stavanger, Norway)**
2. **Účel jejího využití:** celotělový patientský simulátor

Tento patientský simulátor umožňuje provádět úplný a nepřetržitý zdravotnický scénář počínaje zraněním pacienta, v kterémkoli místě, dále péčí o pacienta během přepravy a konče péčí o pacienta v nemocnici. Bezdrátová a absolutně autonomní simulace není omezoována umístěním simulátoru. Patientský simulátor SimMan 3G, navržený pomocí špičkové technologie, nabízí mnoho simulačních možností pro různá umístění a mobilitu. Tento simulátor nabízí snadné programování a použití při přepravě. Všechny aspekty zdravotnického školení lze nyní provádět současně a pro zvyšování způsobilosti studentů lze na každý scénář aplikovat různé stupně obtížnosti.

3. **Umístění simulátoru/ternažeru:** výuková místnost KARIM, ÚVN Praha, budova ředitelství F2, 1.patro, č.d.112
4. **Fotografie simulátoru/ trenažéru:**





5. Využití při povinné klinické výuce (počet hodin pro 1 posluchače): 4

6. Podmínky využití mimo plánovanou výuku: počet studentů 4-8, po individuální domluvě na sekretariátu KARIM

7. Kontaktní osoba pro sjednání využití pomůcky: Michal Soták, KARIM ÚVN

1. **Název pomůcky:** **Resusci Anne (Laerdal, Stavanger, Norway)**
2. **Účel jejího využití:** celotělový patientský simulátor

Simulátor Resusci Anne nabízí vysoce kvalitní nácvik KPR procvičováním klíčových návyků nezbytných pro provádění mimořádné KPR u jedné nebo dvou osob při práci v týmech. Instruktor může sledovat indikátory výkonu v reálném čase při nácviku stlačení, ventilace a klidového času na dálkovém ovládní. Umožňuje nácvik základních klinických, komunikačních návyků a návyků týmové práce pomocí simulace. Anatomicky realistické tělo a dýchací cesty umožňují provádět simulaci léčby pacienta včetně základní manipulace s dýchacími cestami, posuzování základních vitálních funkcí a KPR. Mimo KPR používáme pro nácvik příjmu polytraumatizovaného pacienta dle protokolu ATLS.

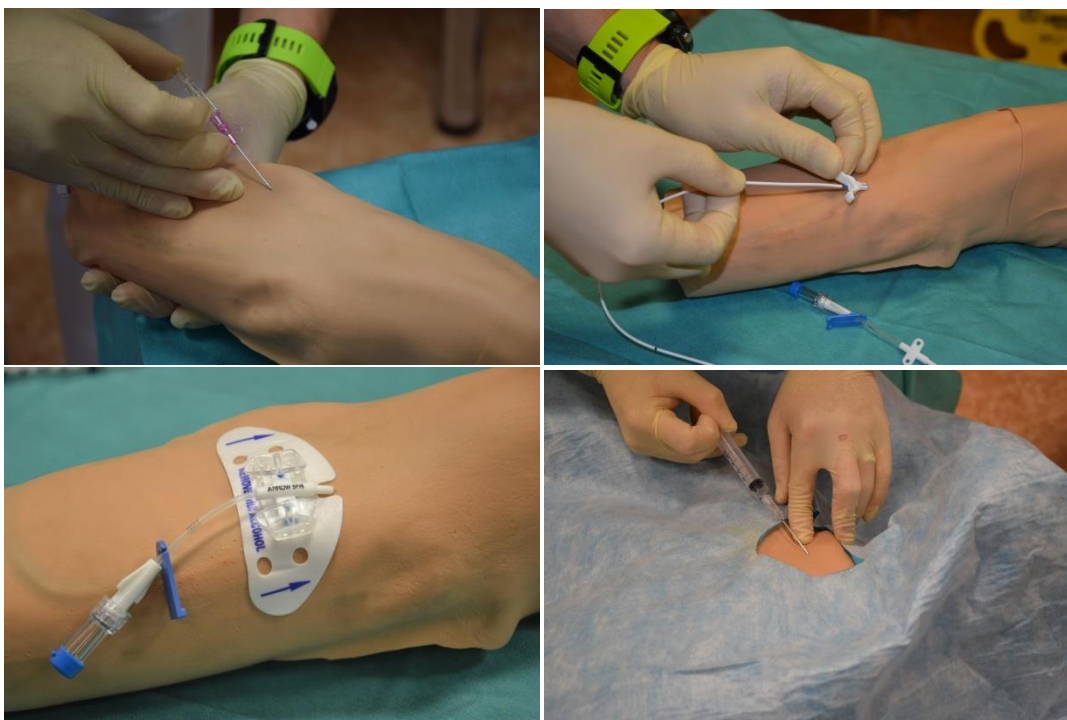
3. **Umístění simulátoru/ternažeru:** výuková místnost KARIM, ÚVN Praha, budova ředitelství F2, 1.patro, č.d.112
4. **Fotografie simulátoru/ trenažéru:**





5. **Využití při povinné klinické výuce (počet hodin pro 1 posluchače): 4**
6. **Podmínky využití mimo plánovanou výuku:** počet studentů 4-8, po individuální domluvě na sekretariátu KARIM
7. **Kontaktní osoba pro sjednání využití pomůcky:** Michal Soták, KARIM ÚVN

1. **Název pomůcky:** Peter PICC Line™
2. **Účel jejího využití:** kanylace periferního i centrálního krevního řečiště
3. **Umístění simulátoru/ternažeru:** výuková místnost KARIM, ÚVN Praha, budova ředitelství F2, 1.patro, č.d.112
4. **Fotografie simulátoru/ trenažéru:**



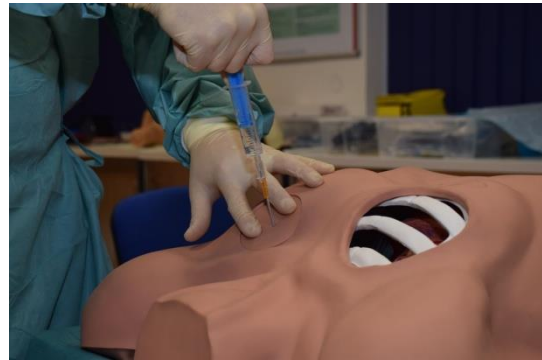
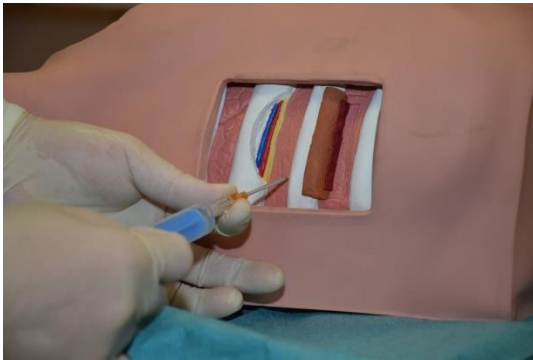
5. **Využití při povinné klinické výuce (počet hodin pro 1 posluchače):** 4
6. **Podmínky využití mimo plánovanou výuku:** počet studentů 4-8, po individuální domluvě na sekretariátu KARIM
7. **Kontaktní osoba pro sjednání využití pomůcky:** Michal Soták, KARIM ÚVN

1. **Název pomůcky:** EZ IO Model
2. **Účel jejího využití:** тренажёр pro nácvik zavedení intraoseálního vstupu
3. **Umístění simulátoru/ternažeru:** výuková místnost KARIM, ÚVN Praha, budova ředitelství F2, 1.patro, č.d.112
4. **Fotografie simulátoru/ тренажёру:**



5. **Využití při povinné klinické výuce (počet hodin pro 1 posluchače):** 4
6. **Podmínky využití mimo plánovanou výuku:** počet studentů 4-8, po individuální domluvě na sekretariátu KARIM
7. **Kontaktní osoba pro sjednání využití pomůcky:** Michal Soták, KARIM ÚVN

1. **Název pomůcky:** Nasco-Life Form Chest Tube manikin
2. **Účel jejího využití:**
Nácvik punkce/drenáže hrudníku.
3. **Umístění simulátoru/ternažeru:** výuková místnost KARIM, ÚVN Praha, budova ředitelství F2, 1.patro, č.d.112
4. **Fotografie simulátoru/ trenažéru:**



5. **Využití při povinné klinické výuce (počet hodin pro 1 posluchače):** 4
6. **Podmínky využití mimo plánovanou výuku:** počet studentů 4-8, po individuální domluvě na sekretariátu KARIM
7. **Kontaktní osoba pro sjednání využití pomůcky:** Michal Soták, KARIM ÚVN

1. **Název pomůcky:** Koniotomický model
2. **Účel jejího využití:**
Nácvik urgentního zajištění dýchacích cest pomocí koniotomie.
3. **Umístění simulátoru/trenažéru:** výuková místnost KARIM, ÚVN Praha, budova ředitelství F2, 1.patro, č.d.112
4. **Fotografie simulátoru/ trenažéru:**



5. **Využití při povinné klinické výuce (počet hodin pro 1 posluchače):** 4
6. **Podmínky využití mimo plánovanou výuku:** počet studentů 4-8, po individuální domluvě na sekretariátu KARIM
7. **Kontaktní osoba pro sjednání využití pomůcky:** Michal Soták, KARIM ÚVN

Simulátory a trenažery jsou využívány při praktické výuce povinného předmětu „Anesteziologie a neodkladná medicína“, dále PVP „Praktické základy první pomoci u život ohrožujících stavů“, „Perioperační medicína“, „Medicína za mimořádných podmínek“. Jsou k dispozici i pro extrakulikulární výuku.